



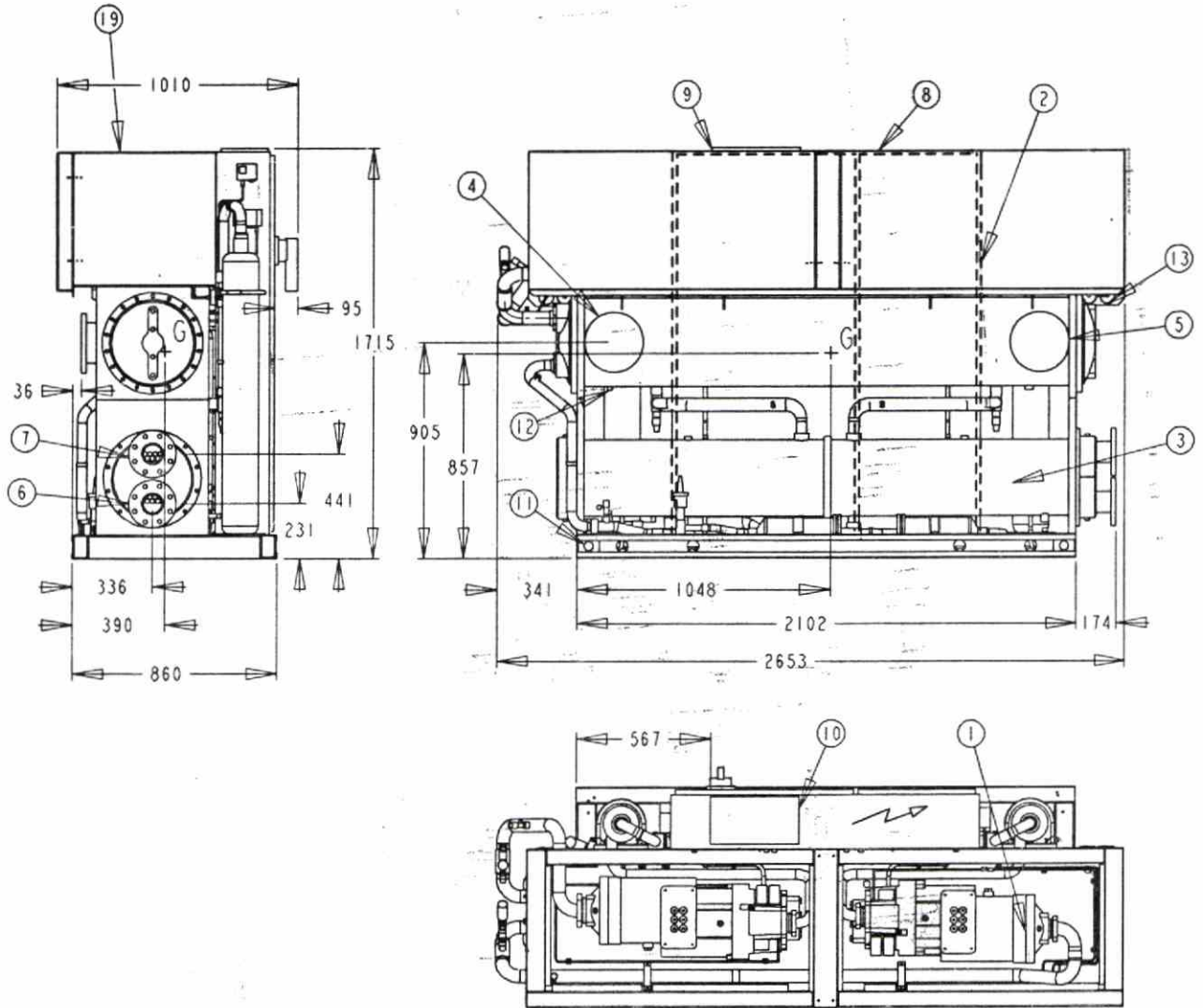
TRANE E.M.A.

RTWA 207-209-211-212

COND 2 PASSI / PAS / PASADAS

C	5708-3923 Z
DATE:	09-08-95 Rev. B
CAO	Std

VISTA POSTERIORE - ACHTERAANZICHT - VISTA POSTERIOR



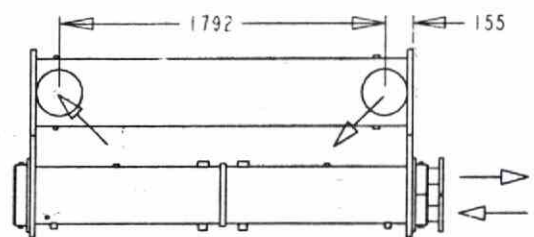
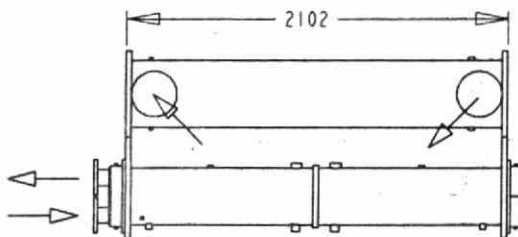
VISTA POSTERIORE - ACHTERAANZICHT - VISTA POSTERIOR

CONNESSIONE DELL'ACQUA INVERTITA
OMGEKEERDE WATERAANSLUITINGEN
CONEXION DE AGUA INVERTIDA

CONNESSIONE DELL'ACQUA STANDARD
STANDAARD WATERAANSLUITINGEN
CONEXION DE AGUA STANDARD

COND. / SINISTRA-LINKS-IZQUIERDA

COND. / DESTRA-RECHTS-DERECHA



REFRIGERATORI DI LIQUIDO / WATERKOELMACHINE / ENFRIADORA DE LIQUIDO

(15) R22	(15) R134a	SIZE	(1)	(2)	(3)	(4) & (5)	(6) & (7)	(14)	(15)	(16)
**	**	207	GP 35	ES 70	CS 60	DN 125 PN16	DN 80 PN16	2270	2 X 30	2 X 8
				ES 80	CS 80			2315	2 X 30	2 X 8
		209	GP 40	ES 70	CS 60			2250	2 X 32	2 X 8
**	**			ES 80	CS 80			2295	2 X 32	2 X 8
		211	GP 50	ES 100	CS 100			2316	2 X 32	2 X 8
				ES 80	CS 80			2341	2 X 34	2 X 8
**	**			ES 100	CS 100	2322	2 X 34	2 X 8		
		212	GP 60	ES 120	CS 120	2397	2 X 34	2 X 8		
				ES 100	CS 100	2358	2 X 36	2 X 8		
**	**			ES 120	CS 120	2393	2 X 36	2 X 8		

** UNITE STANDARD

\ NON DISPONIBILE

- (1) COMPRESSORE
- (2) EVAPORATORE
- (3) CONDENSATORE
- (4) COLLEGAMENTO INGRESSO ACQUA EVAPORATORE
- (5) COLLEGAMENTO USCITA ACQUA EVAPORATORE
- (6) COLLEGAMENTO INGRESSO ACQUA CONDENSATORE
- (7) COLLEGAMENTO USCITA ACQUA CONDENSATORE
- (8) PANNELLO DI CONTROLLO
- (9) PANNELLO D'AVVIAMENTO
- (10) PASSAGGIO ALIMENTAZIONE ELETTRICA (130*300)
- (11) GOLFARI Ø 38
- (12) DRENAGGIO EVAPORATORE (3/4")
- (14) PESO IN FUNZIONAMENTO (kg)
- (15) CARICA DI FLUIDO FRIGORIGENO (kg)
- (16) CARICA D'OLIO (Litri)
- (17) MINIMO SPAZIO DI SERVIZIO
- (18) SPAZIO RACCOMANDATO PER ESTRAZIONE FASCIO TUBIERO EVAPORATORE E CONDENSATORE PER L'UNA O L'ALTRA ESTREMITA DELI UNITA

STANDARD MASCHINE

NIET VERSTREK BAAR

- COMPRESSOR
- VERDAMPER
- CONDENSOR
- VERDAMPER WATERINLAAT
- VERDAMPER WATERUITLAAT
- CONDENSOR WATERINLAAT
- CONDENSOR WATERUITLAAT
- REGELKAST
- STARTERKAST
- DOORVOER KRACHTSTROOMAANSLUITING (130*300)
- HIJSGOEN Ø 38
- AFTAP VERDAMPER (3/4")
- BEDRIJSGEWICHT (kg)
- KOELMIDDELVULLING (kg)
- OLIEVULLING (Liters)
- GEADVISEERDE VRIJE RUIMTE VOOR ONDERHOUD
- GEADVISEERDE RUIMTE VOOR HET TREKKEN VAN PIJPEN VAN VERDAMPER EN CONDENSOR (AAN DE ENE OF DE ANDERE ZIJDE)

UNIDAD STANDARD

NO DISPONIBLE

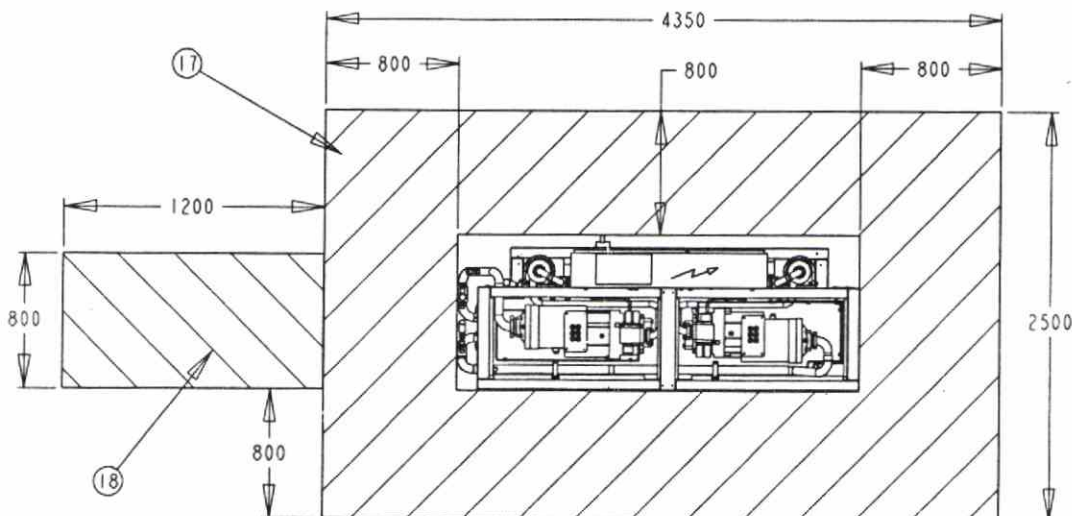
- COMPRESOR
- EVAPORADOR
- CONDENSADOR
- CONEXION DE ENTRADA DE AGUA AL EVAPORADOR
- CONEXION DE SALIDA DE AGUA DEL EVAPORADOR
- CONEXION DE ENTRADA DE AGUA AL CONDENSADOR
- CONEXION DE SALIDA DE AGUA DEL CONDENSADOR
- PANEL DE CONTROL
- PANEL DE ARRANQUE
- ESPACIO PARA CONEXION CLIENTE (130*300)
- PUNTOS DE ELEVACION Ø 38
- DRENAJE EVAPORADOR (3/4")
- PESO EN OPERACION (kg)
- CARGA DE REFRIGERANTE (kg)
- CARGA DE ACEITE (Litros)
- ESPACIO LIBRE MINIMO PARA MANTENIMIENTO
- ESPACIO LIBRE PARA EXTRAER TUBOS DEL EVAPORADOR Y DEL CONDENSADOR A UNO U OTRO LADO DE LA UNIDAD

OPZIONI / TOEBEHOREN / OPCIONES

- (13) MANOMETRI
- (19) CUFFIA FONOASSORBENTE

- DRUKMETERS
- GELUIDDEMPENDE OMKASTING

- MANOMETROS
- AISLAMIENTO ACUSTICO



C 5708-3923 Z